

## Rapport de mission de repérage des matériaux et produits contenant de l'amiante avant réalisation de travaux

R. 4412-97 modifié par le décret 2012-639 du 4 mai 2012  
Norme NF X 46-020

8 ALLEE G. BRAQUE LGT 3

3

77420 CHAMPS SUR MARNE





## A \ INFORMATIONS GENERALES

### A.1 \ DESIGNATION DU BÂTIMENT

Nature du bâtiment :	LOGEMENTS COLLECTIFS	Adresse :	8 ALLEE G. BRAQUE LGT 3 77420 CHAMPS SUR MARNE
Cat. Du bâtiment :		Bâtiment :	
Etage :		Porte :	3
Ref Cadastrale :	NC	Propriété de :	OPH77 10 AVENUE CHARLES PEGUY 77000 MELUN

### A.2 \ DESIGNATION DU DONNEUR D'ORDRE

Nom :	OPH77	Documents remis :	
Adresse :	10 AVENUE CHARLES PEGUY 77000 MELUN	Moyens mis à disposition :	

### A.3 \ EXECUTION DE LA MISSION

RAPPORT N° :	85LAG0203	Laboratoire d'Analyses :	ITGA
Repérage réalisé le :	04/01/2018	Adresse laboratoire :	3 RUE ARMAND HERPIN LACROIX - CS 46537 35065 RENNES CEDEX
Accompagnateur :		Numéro d'accréditation :	1-5967
Par :	Laurent CATE	Organisme d'assurance professionnelle :	ALLIANZ
N° certificat :	CPDI3681	Adresse assurance :	Direction Opérations Entreprises 5C Esplanade Charles de Gaulle 33081 BORDEAUX CEDEX
Date d'obtention :	25/11/2015	N° de contrat d'assurance :	55897385
Organisme certificateur	I.Cert PARC EDONIA - BAT G - RUE DE LA TERRE VICTORIA - 35760 SAINT GREGOIRE	Date de validité :	31/12/2017

## B \ CACHET DU DIAGNOSTIQUEUR

**FAIT LE 11/01/2018**

Cabinet : EXPERT HABITAT & INDUSTRIE INGENIERIE

Nom du responsable : **DEMOULIN Frédéric**

Nom du diagnostiqueur : **Laurent CATE**



## C\ SOMMAIRE

### Table des matières

A \ INFORMATIONS GENERALES .....	3
A.1 \ DESIGNATION DU BÂTIMENT .....	3
A.2 \ DESIGNATION DU DONNEUR D'ORDRE .....	3
A.3 \ EXECUTION DE LA MISSION.....	3
B \ CACHET DU DIAGNOSTIQUEUR .....	3
C\ SOMMAIRE .....	4
D\ CONCLUSIONS .....	5
E \ PROGRAMME DE REPERAGE .....	6
F \ CONDITIONS DE REALISATION DU REPERAGE .....	9
G \ RAPPORTS PRECEDENTS.....	<b>Erreur ! Signet non défini.</b>
H \ RESULTATS DETAILLES DU REPERAGE .....	9
ANNEXE 1 – PHOTOS DES ELEMENTS AMIANTES ET/OU NON AMIANTES.....	22
ANNEXE 2 – CROQUIS DE LOCALISATION DE PRELEVEMENTS.....	<b>Erreur ! Signet non défini.</b>
ANNEXE 3 – PROCES VERBAUX D'ANALYSES.....	30
ANNEXE 4 – RECOMMANDATIONS GÉNÉRALES DE SÉCURITÉ.....	<b>Erreur ! Signet non défini.</b>
1. Informations générales .....	<b>Erreur ! Signet non défini.</b>
a) Dangereusité de l'amiante .....	<b>Erreur ! Signet non défini.</b>
b) Présence d'amiante dans des matériaux et produits en bon état de conservation.....	<b>Erreur ! Signet non défini.</b>
2. Intervention de professionnels soumis aux dispositions du code du travail.....	<b>Erreur ! Signet non défini.</b>
3. Recommandations générales de sécurité.....	<b>Erreur ! Signet non défini.</b>
4. Gestion des déchets contenant de l'amiante .....	<b>Erreur ! Signet non défini.</b>
a. Conditionnement des déchets.....	<b>Erreur ! Signet non défini.</b>
b. Apport en déchèterie.....	<b>Erreur ! Signet non défini.</b>
c. Filières d'élimination des déchets.....	<b>Erreur ! Signet non défini.</b>
d. Information sur les déchèteries et les installations d'élimination des déchets d'amiante	<b>Erreur ! Signet non défini.</b>
e. Traçabilité.....	<b>Erreur ! Signet non défini.</b>
ATTESTATION(S).....	<b>Erreur ! Signet non défini.</b>
CERTIFICAT DE QUALIFICATION .....	38

## D\ CONCLUSIONS

**Dans le cadre de la mission décrite en tête de rapport, il a été repéré des matériaux et produits contenant de l'amiante**

PIECE	ETAGE	ELEMENTS	DESCRIPTIF LABORATOIRE	REPERAGE	Echantillon	METHODE	ETAT	RESULTAT
Salle de bains		Enduit	Peintures multiples	Mur B	85LAG0203P004	RESULTAT ANALYSE	BON ETAT	Amiante détecté (Chrysotile)
Chambre 1		Enduit	Enduit plâtreux blanc en vrac + peintures multiples non séparable + papier non séparable	Mur A	85LAG0203P010	RESULTAT ANALYSE	BON ETAT	Amiante détecté (Chrysotile)
Cuisine		Colle faïence	Colle beige	Mur C	85LAG0203P013	RESULTAT ANALYSE	DEGRADATION PARTIELLE	Amiante détecté (Chrysotile)
		Enduit	Peintures multiples	Mur A	85LAG0203P004	ZSO	BON ETAT	Amiante détecté (Chrysotile)
		Enduit	Peintures multiples	Mur B	85LAG0203P004	ZSO	BON ETAT	Amiante détecté (Chrysotile)
		Enduit	Peintures multiples	Mur C	85LAG0203P004	ZSO	BON ETAT	Amiante détecté (Chrysotile)
Placard 1		Enduit	Peintures multiples	Mur A	85LAG0203P004	ZSO	BON ETAT	Amiante détecté (Chrysotile)
Placard 1		Enduit	Peintures multiples	Mur B	85LAG0203P004	ZSO	BON ETAT	Amiante détecté (Chrysotile)
Placard 1		Enduit	Peintures multiples	Mur C	85LAG0203P004	ZSO	BON ETAT	Amiante détecté (Chrysotile)
Salle de bains		Enduit	Peintures multiples	Mur A	85LAG0203P004	ZSO	BON ETAT	Amiante détecté (Chrysotile)
Salle de bains		Enduit	Peintures multiples	Mur B	85LAG0203P004	ZSO	BON ETAT	Amiante détecté (Chrysotile)
Salle de bains		Enduit	Peintures multiples	Mur C	85LAG0203P004	ZSO	BON ETAT	Amiante détecté

PIECE	ETAGE	ELEMENTS	DESCRIPTIF LABORATOIRE	REPERAGE	Echantillon	METHODE	ETAT	RESULTAT
								(Chrysotile)
Cuisine		Enduit	Peintures multiples	Mur C	85LAG0203P004	ZSO	BON ETAT	Amiante détecté (Chrysotile)
Entrée		Enduit	Enduit plâtreux blanc en vrac + peintures multiples non séparable + papier non séparable	Mur D	85LAG0203P010	ZSO	BON ETAT	Amiante détecté (Chrysotile)
Chambre 1		Enduit	Enduit plâtreux blanc en vrac + peintures multiples non séparable + papier non séparable	Mur A	85LAG0203P010	ZSO	BON ETAT	Amiante détecté (Chrysotile)
Séjour		Enduit	Enduit plâtreux blanc en vrac + peintures multiples non séparable + papier non séparable	Mur A	85LAG0203P010	ZSO	BON ETAT	Amiante détecté (Chrysotile)
Cuisine		Colle faïence	Colle beige	Mur C	85LAG0203P013	ZSO	DEGRADATION PARTIELLE	Amiante détecté (Chrysotile)

ZSO : Zone de Similitude d'Ouvrage

Liste des locaux non visités concernés par les travaux et justification

PIECE	ETAGE	STATUT DE VISITE
NEANT		

Liste des éléments non inspectés et justification

PIECE	ETAGE	ELEMENTS	REPERAGE	RESULTAT
NEANT				

## E \ PROGRAMME DE REPERAGE

PIECES CONCERNEES	PERIMETRE DU REPERAGE	REPERAGE	TRAVAUX	ELEMENTS	Echantillonnage	REMARQUES PARTICULIERES
	LOGEMENTS COLLECTIFS		Selon BT			

OFFICE PUBLIC DE L'HABITAT 77		PAGE N° 1
<b>NOM ET ADRESSE DE L'EXPÉDITEUR</b> OFFICE PUBLIC DE L'HABITAT 77 AGENCE DE CHAMPS SUR MARNE 24 Cours des 2 Parcs 77420 CHAMPS SUR MARNE Tél : 01.64.68.27.55 Fax : 01.64.68.47.47 Siret : 277 735 019 00015		<b>BON DE TRAVAUX N° 2017 28711</b>  EXPERT HABITAT INGENIERIE  21 RUE D'ALBERT  62450 AVESNES LES BAPAUME  Téléphone 0321734144 <b>ÉMETTEUR BACHER ISABELLE</b>
<b>Réf. fournisseur</b> F / 8149 <b>Marché n°</b> 2017 4475 1 <b>Provenance</b> CHAMPS SUR MARNE <b>Objet</b> DIVERS		
<b>SERVICE</b> CHAMPS Techniciens		
<b>LOCALISATION</b>	<b>Programme</b> 05 CHAMPS SUR MARNE (G. BRAQUE) <b>Tranche</b> 1 <b>Ensemble</b> F000 <b>Escalier</b> AG <b>Étage</b> 02 <b>Logement</b> 1 Module 85LAG0203 <b>Retrait des clés</b> CHEZ LE GARDIEN	
<b>ADRESSE</b>	8 ALLEE G. BRAQUE 77420 CHAMPS SUR MARNE	
<b>DÉLAI D'EXÉCUTION</b> 7 JOURS	<b>PÉRIODE DU</b> 12-12-2017 <b>AU</b> 18-12-2017	
<b>ARTICLE</b>	<b>DÉSIGNATION</b>	<b>QUANTITÉ PRIX UNITAIRE H.T. TOTAL H.T.</b>
AM65	REPERAGE AMIANTE AVANT TRAVAUX - IXX	1,00 5,00 5,00
AM73	ORIENTATIONS DU REPERATIONS ENTRE 1 A ANALYSE EN LABORATOIRE - ANALYSE MIT ANALYSE DE 1 A 10 PRELEVEMENTS ISSUS	10,00 48,00 480,00
<b>TOTAL H.T.</b>		485,00
<b>H.T. ACTUALISE</b>		
<b>COEFFICIENT REGIONAL</b>		
<b>RABAIS</b>		
<b>TOTAL H.T.</b>		87,00
<b>T.V.A. 20,00 %</b>		592,00
<b>TOTAL T.T.C.</b>		592,00
12-12-2017 ***** LOGEMENT VACANT *** REALISER LE DIAGNOSTIQUE COMPLET DU LOGEMENT/ TRAVAUX PREVUS: PEINTURE SOL ET MURS DE TOUTES LES PIECES SOL DE TOUTES LES PIECES FAIENCE DE LA CUISINE GARDIEN MR TUET 09 88 40 90 96		
<b>AFFECTATION BUDGETAIRE</b>		<b>CODES STRUCTURE ET SCHÉMA : TECHNI</b>
<b>CODE BUDGET</b> 1 HONAMIA	<b>RUBRIQUE</b> A760	<b>INSTANCES</b> CH SC
		<b>LIBELLÉ DU POSTE BUDGÉTAIRE</b> HONORAIRES DIAG AMIANTE
		<b>MONTANT T.T.C.</b> 592,00
<b>AFFECTATION ANALYTIQUE</b>		
<b>CODE BUDGET</b> 1 HONAMIA	<b>RÉFÉRENCES PATRIMOINE</b> 05 1 F000 AG 85LAG0203	<b>RÉFÉRENCES OCCUPANT</b> L.8002787
		<b>MONTANT T.T.C.</b> 592,00
Voir en page 2 la suite du BON DE TRAVAUX N° 2017 28711		
ORIGINAL À CONSERVER PAR LE DESTINATAIRE		



**ELEMENTS A SONDER OU A ANALYSER NON PRESENTS:**



## F \ CONDITIONS DE REALISATION DU REPERAGE

Le repérage amiante avant travaux, contient les informations sur la présence d'amiante dans les matériaux et produits du bâtiment afin d'informer les intervenants réalisant des activités ou interventions sur des matériaux et/ou équipements susceptibles de libérer des fibres d'amiante selon la liste citée dans le cadre E.

Il consiste à identifier et localiser, par inspections visuelles et investigations approfondies pouvant être destructives, l'ensemble des matériaux et produits contenant de l'amiante incorporés ou faisant indissociablement corps avec les locaux et les zones de l'immeuble objet des travaux.

Lorsque l'absence de marquages spécifiques ou de documents ne permet pas à l'opérateur de repérage d'attester de la présence ou de la non présence d'amiante dans les matériaux et produits, des prélèvements seront effectués afin de déterminer par analyse la présence ou non d'amiante.

Procédures de prélèvement :

Les prélèvements sur des matériaux ou produits susceptibles de contenir de l'amiante sont réalisés en vertu des dispositions du Code du Travail.

Le matériel de prélèvement est adapté à l'opération à réaliser afin de générer le minimum de poussières. Dans le cas où une émission de poussières est prévisible, le matériau ou produit est mouillé à l'eau à l'endroit du prélèvement (sauf risque électrique) et, si nécessaire, une protection est mise en place au sol ; de même, le point de prélèvement est stabilisé après l'opération (pulvérisation de vernis ou de laque, par exemple).

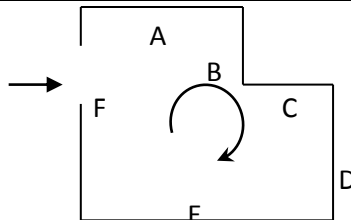
Pour chaque prélèvement, des outils propres et des gants à usage unique sont utilisés afin d'éliminer tout risque de contamination croisée. Dans tous les cas, les équipements de protection individuelle sont à usage unique.

L'accès à la zone à risque (sphère de 1 à 2 mètres autour du point de prélèvement) est interdit pendant l'opération. Si l'accompagnateur doit s'y tenir, il porte les mêmes équipements de protection individuelle que l'opérateur de repérage.

L'échantillon est immédiatement conditionné, après son prélèvement, dans un double emballage individuel étanche.

Les informations sur toutes les conditions existantes au moment du prélèvement susceptible d'influencer l'interprétation des résultats des analyses (environnement du matériau, contamination éventuelle, etc.) seront, le cas échéant, mentionnées dans la fiche d'identification et de cotation en annexe.

Sens du repérage pour évaluer un local :



## G \ RAPPORTS PRECEDENTS

NEANT

## H \ RESULTATS DETAILLES DU REPERAGE

LISTE DES LOCAUX / PARTIES D'IMMEUBLE VISITEES/NON VISITEES CONCERNEES PAR LES TRAVAUX ET JUSTIFICATION

PIECE	ETAGE	JUSTIFICATION	VISITE	TRAVAUX
Entrée			OUI	CONCERNEE
			OUI	CONCERNEE
Placard 1			OUI	CONCERNEE
Placard 2			OUI	CONCERNEE
Salle de bains			OUI	CONCERNEE
Chambre 2			OUI	CONCERNEE
Chambre 1			OUI	CONCERNEE
Cuisine			OUI	CONCERNEE
Séjour			OUI	CONCERNEE

### DESCRIPTION DES REVETEMENTS EN PLACE AU JOUR DE LA VISITE

PIECE	MUR 1	MUR2	MUR3	MUR 4	PLANCHE R BAS	PLANCHE R HAUT	PORTES	FENETRE 1	FENETRE 2
Entrée	Plaque de plâtre	Béton			Dalle de sol	Enduit	METALLIQUE		
	Béton	Plaque de plâtre			Dalle de sol	Enduit	BOIS		
Placard 1	Béton	Plaque de plâtre			Dalle de sol	Enduit	METALLIQUE		
Placard 2	Plaque de plâtre				Dalle de sol	Enduit			
Salle de bains	Béton	Plaque de plâtre			Dalle de sol	Enduit	BOIS		
Chambre 2	Plaque de plâtre	Périphériques / Doublage (plaque de plâtre + isolant)			Dalle de sol	Enduit	BOIS	PVC	
Chambre 1	Béton	Périphériques / Doublage (plaque de plâtre + isolant)	Plaque de plâtre		Dalle de sol	Enduit	BOIS	PVC	
Cuisine	Plaque de plâtre	Périphériques / Doublage (plaque de plâtre + isolant)	Béton		Dalle de sol	Enduit	BOIS	PVC	
Séjour	Béton	Plaque de	Périphérique		Dalle de sol	Enduit	BOIS	PVC	

Rapport N° : 85LAG0203

04/01/2018

10/40

Date d'édition : 11/01/2018

EXPERT HABITAT & INDUSTRIE INGENIERIE - 21 route d'Albert 62450 AVESNES LES BAPAUME

Téléphone : 03.21.73.41.44 - Fax 03 21 73 94 79 - Site : www.expert habitat.com

SAS au capital de 55 000 Euros - Siret n° 479 076 838 00032

PIECE	MUR 1	MUR2	MUR3	MUR 4	PLANCHE R BAS	PLANCHE R HAUT	PORTES	FENETRE 1	FENETRE 2
		plâtre	s / Doublage (plaque de plâtre + isolant)						

**LA LISTE DES MATERIAUX OU PRODUITS CONTENANT DE L'AMIANTE, SUR ZONE DE SIMILITUDE D'OUVRAGE ET SUR JUGEMENT PERSONNEL**

PIECE	ETAGE	ELEMENTS	DESCRIPTIF LABORATOIRE	Echantillon	REPERAGE	ETAT	RESULTAT	METHODE
		Enduit	Peintures multiples	85LAG0203P004	Mur A	BON ETAT	Amiante détecté (Chrysotile)	ZSO
		Enduit	Peintures multiples	85LAG0203P004	Mur B	BON ETAT	Amiante détecté (Chrysotile)	ZSO
		Enduit	Peintures multiples	85LAG0203P004	Mur C	BON ETAT	Amiante détecté (Chrysotile)	ZSO
Placard 1		Enduit	Peintures multiples	85LAG0203P004	Mur A	BON ETAT	Amiante détecté (Chrysotile)	ZSO
Placard 1		Enduit	Peintures multiples	85LAG0203P004	Mur B	BON ETAT	Amiante détecté (Chrysotile)	ZSO
Placard 1		Enduit	Peintures multiples	85LAG0203P004	Mur C	BON ETAT	Amiante détecté (Chrysotile)	ZSO
Salle de bains		Enduit	Peintures multiples	85LAG0203P004	Mur A	BON ETAT	Amiante détecté (Chrysotile)	ZSO
Salle de bains		Enduit	Peintures multiples	85LAG0203P004	Mur B	BON ETAT	Amiante détecté (Chrysotile)	ZSO
Salle de bains		Enduit	Peintures multiples	85LAG0203P004	Mur C	BON ETAT	Amiante détecté (Chrysotile)	ZSO
Cuisine		Enduit	Peintures multiples	85LAG0203P004	Mur C	BON ETAT	Amiante détecté (Chrysotile)	ZSO
Entrée		Enduit	Enduit plâtreux blanc en vrac + peintures multiples non séparable + papier non séparable	85LAG0203P010	Mur D	BON ETAT	Amiante détecté (Chrysotile)	ZSO
Chambre		Enduit	Enduit plâtreux	85LAG0203P010	Mur A	BON ETAT	Amiante	ZSO

PIECE	ETAGE	ELEMENTS	DESCRIPTIF LABORATOIRE	Echantillon	REPERAGE	ETAT	RESULTAT	METHODE
1			blanc en vrac + peintures multiples non séparable + papier non séparable				déecté (Chrysotile)	
Séjour		Enduit	Enduit plâtreux blanc en vrac + peintures multiples non séparable + papier non séparable	85LAG0203P010	Mur A	BON ETAT	Amiante déecté (Chrysotile)	ZSO
Cuisine		Colle faïence	Colle beige	85LAG0203P013	Mur C	DEGRADATION PARTIELLE	Amiante déecté (Chrysotile)	ZSO

ZSO : Zone de Similitude d'Ouvrage

**LA LISTE DES MATERIAUX OU PRODUITS CONTENANT DE L'AMIANTE, APRES ANALYSE**

PIECE	ETAGE	ELEMENTS	DESCRIPTIF LABORATOIRE	Echantillon	REPERAGE	ETAT	RESULTAT
Salle de bains		Enduit	Peintures multiples	85LAG0203P004	Mur B	BON ETAT	Amiante déecté (Chrysotile)
Chambre 1		Enduit	Enduit plâtreux blanc en vrac + peintures multiples non séparable + papier non séparable	85LAG0203P010	Mur A	BON ETAT	Amiante déecté (Chrysotile)
Cuisine		Colle faïence	Colle beige	85LAG0203P013	Mur C	DEGRADATION PARTIELLE	Amiante déecté (Chrysotile)

ZSO : Zone de Similitude d'Ouvrage

**LA LISTE DES MATERIAUX SUSCEPTIBLES DE CONTENIR DE L'AMIANTE, MAIS N'EN CONTENANT PAS.**

PIECE	ETAGE	ELEMENTS	DESCRIPTIF LABORATOIRE	Echantillon	REPERAGE	ETAT	RESULTAT	METHODE
Salle de bains		Dalle de sol	Revêtement bicouche cassant beige et gris + colle polymère jaune non séparable + ragréage gris	85LAG0203P001	Sol	DEGRADATION PARTIELLE	Amiante non déecté	RESULTAT ANALYSE
Salle de		Enduit	Enduit plâtreux	85LAG0203P003	Mur D	BON ETAT	Amiante	RESULTAT

Rapport N° : 85LAG0203

04/01/2018

12/40

Date d'édition : 11/01/2018

EXPERT HABITAT & INDUSTRIE INGENIERIE - 21 route d'Albert 62450 AVESNES LES BAPAUME

Téléphone : 03.21.73.41.44 - Fax 03 21 73 94 79 - Site : www.expert habitat.com

SAS au capital de 55 000 Euros - Siret n° 479 076 838 00032

PIECE	ETAGE	ELEMENTS	DESCRIPTIF LABORATOIRE	Echantillon	REPERAGE	ETAT	RESULTAT	METHODE
bains			blanc en vrac + peintures multiples non séparable + carton non séparable				non détecté	ANALYSE
Salle de bains		Peinture	Peintures multiples	85LAG0203P005	Réseaux de distribution	DEGRADATION PARTIELLE	Amiante non détecté	RESULTAT ANALYSE
WC		Dalle de sol	Revêtement souple beige + colle polymère jaune non séparable + ragréage gris + peinture non séparable	85LAG0203P006	Sol	BON ETAT	Amiante non détecté	RESULTAT ANALYSE
Placard 1		Dalle de sol	Revêtement souple beige + colle polymère jaune non séparable + ragréage gris	85LAG0203P007	Sol	BON ETAT	Amiante non détecté	RESULTAT ANALYSE
Chambre 1		Dalle de sol	Revêtement souple beige + colle polymère jaune + ragréage gris	85LAG0203P008	Sol	BON ETAT	Amiante non détecté	RESULTAT ANALYSE
Chambre 1		Enduit	Enduit plâtreux blanc en vrac + peintures multiples non séparable + carton en faible quantité en vrac non séparable	85LAG0203P009	Mur E	BON ETAT	Amiante non détecté	RESULTAT ANALYSE
Séjour		Enduit	Enduit plâtreux blanc en vrac + peinture non séparable	85LAG0203P011	Plafond	BON ETAT	Amiante non détecté	RESULTAT ANALYSE
Cuisine		Enduit	Enduit plâtreux blanc en vrac + peinture non séparable	85LAG0203P012	Plafond	BON ETAT	Amiante non détecté	RESULTAT ANALYSE
Cuisine		Enduit	Enduit plâtreux blanc en vrac + peinture non séparable +	85LAG0203P014	Mur B	BON ETAT	Amiante non détecté	RESULTAT ANALYSE

PIECE	ETAGE	ELEMENTS	DESCRIPTIF LABORATOIRE	Echantillon	REPERAGE	ETAT	RESULTAT	METHODE
			carton non séparable					
Séjour		Enduit	Enduit plâtreux blanc en vrac + peinture non séparable + carton non séparable	85LAG0203P015	Mur E	BON ETAT	Amiante non détecté	RESULTAT ANALYSE
Salle de bains		Dalle de sol	Revêtement bicouche cassant beige et gris + colle polymère jaune non séparable + ragréage gris	85LAG0203P001	Sol	DEGRADATION PARTIELLE	Amiante non détecté	ZSO
Cuisine		Dalle de sol	Revêtement bicouche cassant beige et gris + colle polymère jaune non séparable + ragréage gris	85LAG0203P001	Sol	DEGRADATION PARTIELLE	Amiante non détecté	ZSO
Salle de bains		Peinture	Peintures multiples	85LAG0203P005	Réseaux de distribution	DEGRADATION PARTIELLE	Amiante non détecté	ZSO
		Dalle de sol	Revêtement souple beige + colle polymère jaune non séparable + ragréage gris + peinture non séparable	85LAG0203P006	Sol	BON ETAT	Amiante non détecté	ZSO
Entrée		Dalle de sol	Revêtement souple beige + colle polymère jaune non séparable + ragréage gris	85LAG0203P007	Sol	BON ETAT	Amiante non détecté	ZSO
Placard 1		Dalle de sol	Revêtement souple beige + colle polymère jaune non séparable + ragréage gris	85LAG0203P007	Sol	BON ETAT	Amiante non détecté	ZSO
Placard 2		Dalle de sol	Revêtement souple beige +	85LAG0203P007	Sol	BON ETAT	Amiante non	ZSO

PIECE	ETAGE	ELEMENTS	DESCRIPTIF LABORATOIRE	Echantillon	REPERAGE	ETAT	RESULTAT	METHODE
			colle polymère jaune non séparable + ragréage gris				déecté	
Séjour		Dalle de sol	Revêtement souple beige + colle polymère jaune non séparable + ragréage gris	85LAG0203P007	Sol	BON ETAT	Amiante non déecté	ZSO
Chambre 2		Dalle de sol	Revêtement souple beige + colle polymère jaune + ragréage gris	85LAG0203P008	Sol	BON ETAT	Amiante non déecté	ZSO
Chambre 1		Dalle de sol	Revêtement souple beige + colle polymère jaune + ragréage gris	85LAG0203P008	Sol	BON ETAT	Amiante non déecté	ZSO
Entrée		Enduit	Enduit plâtreux blanc en vrac + peinture non séparable	85LAG0203P011	Plafond	BON ETAT	Amiante non déecté	ZSO
Placard 1		Enduit	Enduit plâtreux blanc en vrac + peinture non séparable	85LAG0203P011	Plafond	BON ETAT	Amiante non déecté	ZSO
Placard 2		Enduit	Enduit plâtreux blanc en vrac + peinture non séparable	85LAG0203P011	Plafond	BON ETAT	Amiante non déecté	ZSO
Chambre 2		Enduit	Enduit plâtreux blanc en vrac + peinture non séparable	85LAG0203P011	Plafond	BON ETAT	Amiante non déecté	ZSO
Chambre 1		Enduit	Enduit plâtreux blanc en vrac + peinture non séparable	85LAG0203P011	Plafond	BON ETAT	Amiante non déecté	ZSO
Séjour		Enduit	Enduit plâtreux blanc en vrac + peinture non séparable	85LAG0203P011	Plafond	BON ETAT	Amiante non déecté	ZSO
Cuisine		Enduit	Enduit plâtreux blanc en vrac + peinture non séparable	85LAG0203P012	Plafond	BON ETAT	Amiante non déecté	ZSO
		Enduit	Enduit plâtreux	85LAG0203P003	Mur D	BON ETAT	Amiante	ZSO



PIECE	ETAGE	ELEMENTS	DESCRIPTIF LABORATOIRE	Echantillon	REPERAGE	ETAT	RESULTAT	METHODE
			blanc en vrac + peintures multiples non séparable + carton non séparable				non détecté	
Placard 1		Enduit	Enduit plâtreux blanc en vrac + peintures multiples non séparable + carton non séparable	85LAG0203P003	Mur D	BON ETAT	Amiante non détecté	ZSO
Salle de bains		Enduit	Enduit plâtreux blanc en vrac + peintures multiples non séparable + carton non séparable	85LAG0203P003	Mur D	BON ETAT	Amiante non détecté	ZSO
Cuisine		Enduit	Enduit plâtreux blanc en vrac + peintures multiples non séparable + carton non séparable	85LAG0203P003	Mur A	BON ETAT	Amiante non détecté	ZSO
Cuisine		Enduit	Enduit plâtreux blanc en vrac + peintures multiples non séparable + carton non séparable	85LAG0203P003	Mur D	BON ETAT	Amiante non détecté	ZSO
Entrée		Enduit	Enduit plâtreux blanc en vrac + peintures multiples non séparable + carton en faible quantité en vrac non séparable	85LAG0203P009	Mur A	BON ETAT	Amiante non détecté	ZSO
Entrée		Enduit	Enduit plâtreux blanc en vrac + peintures multiples non séparable + carton en	85LAG0203P009	Mur B	BON ETAT	Amiante non détecté	ZSO

PIECE	ETAGE	ELEMENTS	DESCRIPTIF LABORATOIRE	Echantillon	REPERAGE	ETAT	RESULTAT	METHODE
			faible quantité en vrac non séparable					
Entrée		Enduit	Enduit plâtreux blanc en vrac + peintures multiples non séparable + carton en faible quantité en vrac non séparable	85LAG0203P009	Mur C	BON ETAT	Amiante non détecté	ZSO
Placard 2		Enduit	Enduit plâtreux blanc en vrac + peintures multiples non séparable + carton en faible quantité en vrac non séparable	85LAG0203P009	Mur A	BON ETAT	Amiante non détecté	ZSO
Placard 2		Enduit	Enduit plâtreux blanc en vrac + peintures multiples non séparable + carton en faible quantité en vrac non séparable	85LAG0203P009	Mur B	BON ETAT	Amiante non détecté	ZSO
Placard 2		Enduit	Enduit plâtreux blanc en vrac + peintures multiples non séparable + carton en faible quantité en vrac non séparable	85LAG0203P009	Mur C	BON ETAT	Amiante non détecté	ZSO
Placard 2		Enduit	Enduit plâtreux blanc en vrac + peintures multiples non séparable + carton en faible quantité en vrac non séparable	85LAG0203P009	Mur D	BON ETAT	Amiante non détecté	ZSO
Chambre		Enduit	Enduit plâtreux	85LAG0203P009	Mur A	BON ETAT	Amiante	ZSO

PIECE	ETAGE	ELEMENTS	DESCRIPTIF LABORATOIRE	Echantillon	REPERAGE	ETAT	RESULTAT	METHODE
2			blanc en vrac + peintures multiples non séparable + carton en faible quantité en vrac non séparable				non détecté	
Chambre 2		Enduit	Enduit plâtreux blanc en vrac + peintures multiples non séparable + carton en faible quantité en vrac non séparable	85LAG0203P009	Mur D	BON ETAT	Amiante non détecté	ZSO
Chambre 1		Enduit	Enduit plâtreux blanc en vrac + peintures multiples non séparable + carton en faible quantité en vrac non séparable	85LAG0203P009	Mur D	BON ETAT	Amiante non détecté	ZSO
Chambre 1		Enduit	Enduit plâtreux blanc en vrac + peintures multiples non séparable + carton en faible quantité en vrac non séparable	85LAG0203P009	Mur E	BON ETAT	Amiante non détecté	ZSO
Séjour		Enduit	Enduit plâtreux blanc en vrac + peintures multiples non séparable + carton en faible quantité en vrac non séparable	85LAG0203P009	Mur B	BON ETAT	Amiante non détecté	ZSO
Séjour		Enduit	Enduit plâtreux blanc en vrac + peintures multiples non séparable +	85LAG0203P009	Mur F	BON ETAT	Amiante non détecté	ZSO

PIECE	ETAGE	ELEMENTS	DESCRIPTIF LABORATOIRE	Echantillon	REPERAGE	ETAT	RESULTAT	METHODE
			carton en faible quantité en vrac non séparable					
Séjour		Enduit	Enduit plâtreux blanc en vrac + peintures multiples non séparable + carton en faible quantité en vrac non séparable	85LAG0203P009	Mur G	BON ETAT	Amiante non détecté	ZSO
Séjour		Enduit	Enduit plâtreux blanc en vrac + peintures multiples non séparable + carton en faible quantité en vrac non séparable	85LAG0203P009	Mur H	BON ETAT	Amiante non détecté	ZSO
Séjour		Enduit	Enduit plâtreux blanc en vrac + peintures multiples non séparable + carton en faible quantité en vrac non séparable	85LAG0203P009	Mur I	BON ETAT	Amiante non détecté	ZSO
Séjour		Enduit	Enduit plâtreux blanc en vrac + peintures multiples non séparable + carton en faible quantité en vrac non séparable	85LAG0203P009	Mur J	BON ETAT	Amiante non détecté	ZSO
Séjour		Enduit	Enduit plâtreux blanc en vrac + peintures multiples non séparable + carton en faible quantité en vrac non séparable	85LAG0203P009	Mur K	BON ETAT	Amiante non détecté	ZSO

PIECE	ETAGE	ELEMENTS	DESCRIPTIF LABORATOIRE	Echantillon	REPERAGE	ETAT	RESULTAT	METHODE
Séjour		Enduit	Enduit plâtreux blanc en vrac + peintures multiples non séparable + carton en faible quantité en vrac non séparable	85LAG0203P009	Mur L	BON ETAT	Amiante non détecté	ZSO
Cuisine		Enduit	Enduit plâtreux blanc en vrac + peinture non séparable + carton non séparable	85LAG0203P014	Mur B	BON ETAT	Amiante non détecté	ZSO
Chambre 2		Enduit	Enduit plâtreux blanc en vrac + peinture non séparable + carton non séparable	85LAG0203P015	Mur B	BON ETAT	Amiante non détecté	ZSO
Chambre 2		Enduit	Enduit plâtreux blanc en vrac + peinture non séparable + carton non séparable	85LAG0203P015	Mur C	BON ETAT	Amiante non détecté	ZSO
Chambre 1		Enduit	Enduit plâtreux blanc en vrac + peinture non séparable + carton non séparable	85LAG0203P015	Mur B	BON ETAT	Amiante non détecté	ZSO
Chambre 1		Enduit	Enduit plâtreux blanc en vrac + peinture non séparable + carton non séparable	85LAG0203P015	Mur C	BON ETAT	Amiante non détecté	ZSO
Séjour		Enduit	Enduit plâtreux blanc en vrac + peinture non séparable + carton non séparable	85LAG0203P015	Mur C	BON ETAT	Amiante non détecté	ZSO
Séjour		Enduit	Enduit plâtreux blanc en vrac + peinture non séparable +	85LAG0203P015	Mur D	BON ETAT	Amiante non détecté	ZSO

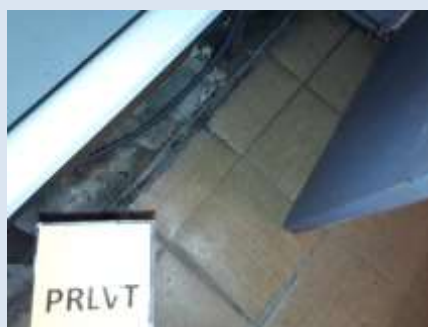
PIECE	ETAGE	ELEMENTS	DESCRIPTIF LABORATOIRE	Echantillon	REPERAGE	ETAT	RESULTAT	METHODE
			<b>carton non séparable</b>					
<b>Séjour</b>		<b>Enduit</b>	<b>Enduit plâtreux blanc en vrac + peinture non séparable + carton non séparable</b>	<b>85LAG0203P015</b>	<b>Mur E</b>	<b>BON ETAT</b>	<b>Amiante non détecté</b>	<b>ZSO</b>

ZSO : Zone de Similitude d'Ouvrage

## ANNEXE 1 – PHOTOS DES ELEMENTS AMIANTES ET/OU NON AMIANTES

PRELEVEMENT : 85LAG0203P001			
NOM DU CLIENT	NUMERO DU DOSSIER		PIECE OU LOCAL
OPH77	85LAG0203 04/01/2018		Salle de bains
ELEMENT	DESCRIPTIF DU LABORATOIRE	DATE DE PRELEVEMENT	NOM DE L'OPERATEUR
Dalle de sol	Revêtement bicouche cassant beige et gris + colle polymère jaune non séparable + ragréage gris	04/01/2018	CATE Laurent
LOCALISATION		RESULTAT	
Sol		Amiante non détecté	

### EMPLACEMENT



PRELEVEMENT : 85LAG0203P003			
NOM DU CLIENT	NUMERO DU DOSSIER		PIECE OU LOCAL
OPH77	85LAG0203 04/01/2018		Salle de bains
ELEMENT	DESCRIPTIF DU LABORATOIRE	DATE DE PRELEVEMENT	NOM DE L'OPERATEUR
Enduit	Enduit plâtreux blanc en vrac + peintures multiples non séparable + carton non séparable	04/01/2018	CATE Laurent
LOCALISATION		RESULTAT	
Mur D		Amiante non détecté	

### EMPLACEMENT





PRELEVEMENT : 85LAG0203P004			
NOM DU CLIENT	NUMERO DU DOSSIER	PIECE OU LOCAL	
OPH77	85LAG0203 04/01/2018	Salle de bains	
ELEMENT	DESCRIPTIF DU LABORATOIRE	DATE DE PRELEVEMENT	NOM DE L'OPERATEUR
Enduit	Peintures multiples	04/01/2018	CATE Laurent
LOCALISATION		RESULTAT	
Mur B		Amiante détecté (Chrysotile)	

EMPLACEMENT



PRELEVEMENT : 85LAG0203P005			
NOM DU CLIENT	NUMERO DU DOSSIER	PIECE OU LOCAL	
OPH77	85LAG0203 04/01/2018	Salle de bains	
ELEMENT	DESCRIPTIF DU LABORATOIRE	DATE DE PRELEVEMENT	NOM DE L'OPERATEUR
Peinture	Peintures multiples	04/01/2018	CATE Laurent
LOCALISATION		RESULTAT	
Réseaux de distribution		Amiante non détecté	

EMPLACEMENT



PRELEVEMENT : 85LAG0203P006			
NOM DU CLIENT	NUMERO DU DOSSIER	PIECE OU LOCAL	
OPH77	85LAG0203 04/01/2018	WC	
ELEMENT	DESCRIPTIF DU LABORATOIRE	DATE DE PRELEVEMENT	NOM DE L'OPERATEUR
Dalle de sol	Revêtement souple beige + colle polymère jaune non séparable + ragréage gris + peinture non séparable	04/01/2018	CATE Laurent
LOCALISATION		RESULTAT	
Sol		Amiante non détecté	

EMPLACEMENT



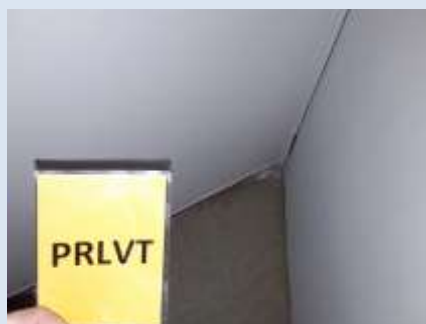
PRELEVEMENT : 85LAG0203P007			
NOM DU CLIENT	NUMERO DU DOSSIER	PIECE OU LOCAL	
OPH77	85LAG0203 04/01/2018	Placard 1	
ELEMENT	DESCRIPTIF DU LABORATOIRE	DATE DE PRELEVEMENT	NOM DE L'OPERATEUR
Dalle de sol	Revêtement souple beige + colle polymère jaune non séparable + ragréage gris	04/01/2018	CATE Laurent
LOCALISATION		RESULTAT	
Sol		Amiante non détecté	

EMPLACEMENT



PRELEVEMENT : 85LAG0203P008			
NOM DU CLIENT	NUMERO DU DOSSIER	PIECE OU LOCAL	
OPH77	85LAG0203 04/01/2018	Chambre 1	
ELEMENT	DESCRIPTIF DU LABORATOIRE	DATE DE PRELEVEMENT	NOM DE L'OPERATEUR
Dalle de sol	Revêtement souple beige + colle polymère jaune + ragréage gris	04/01/2018	CATE Laurent
LOCALISATION		RESULTAT	
Sol		Amiante non détecté	

EMPLACEMENT



PRELEVEMENT : 85LAG0203P009			
NOM DU CLIENT	NUMERO DU DOSSIER	PIECE OU LOCAL	
OPH77	85LAG0203 04/01/2018	Chambre 1	
ELEMENT	DESCRIPTIF DU LABORATOIRE	DATE DE PRELEVEMENT	NOM DE L'OPERATEUR
Enduit	Enduit plâtreux blanc en vrac + peintures multiples non séparable + carton en faible quantité en vrac non séparable	04/01/2018	CATE Laurent
LOCALISATION		RESULTAT	
Mur E		Amiante non détecté	

EMPLACEMENT



**PRELEVEMENT : 85LAG0203P010**

NOM DU CLIENT	NUMERO DU DOSSIER	PIECE OU LOCAL	
OPH77	85LAG0203 04/01/2018	Chambre 1	
ELEMENT	DESCRIPTIF DU LABORATOIRE	DATE DE PRELEVEMENT	NOM DE L'OPERATEUR
Enduit	Enduit plâtreux blanc en vrac + peintures multiples non séparable + papier non séparable	04/01/2018	CATE Laurent
LOCALISATION		RESULTAT	
Mur A		Amiante détecté (Chrysotile)	

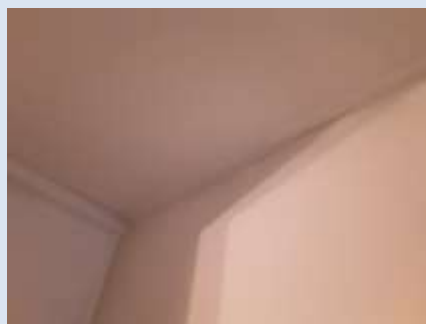
**EMPLACEMENT**



**PRELEVEMENT : 85LAG0203P011**

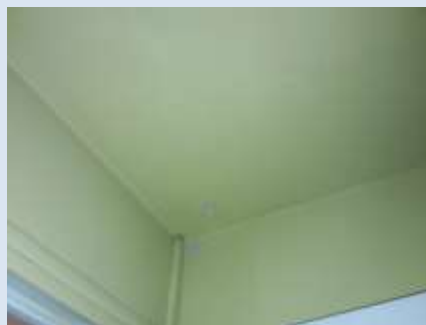
NOM DU CLIENT	NUMERO DU DOSSIER	PIECE OU LOCAL	
OPH77	85LAG0203 04/01/2018	Séjour	
ELEMENT	DESCRIPTIF DU LABORATOIRE	DATE DE PRELEVEMENT	NOM DE L'OPERATEUR
Enduit	Enduit plâtreux blanc en vrac + peinture non séparable	04/01/2018	CATE Laurent
LOCALISATION		RESULTAT	
Plafond		Amiante non détecté	

**EMPLACEMENT**



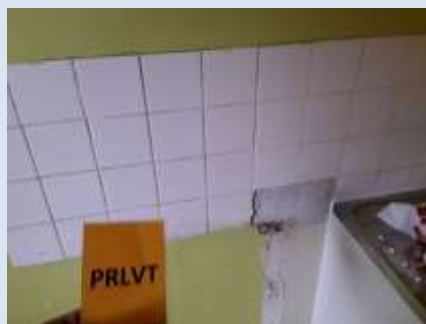
PRELEVEMENT : 85LAG0203P012			
NOM DU CLIENT	NUMERO DU DOSSIER	PIECE OU LOCAL	
OPH77	85LAG0203 04/01/2018	Cuisine	
ELEMENT	DESCRIPTIF DU LABORATOIRE	DATE DE PRELEVEMENT	NOM DE L'OPERATEUR
Enduit	Enduit plâtreux blanc en vrac + peinture non séparable	04/01/2018	CATE Laurent
LOCALISATION		RESULTAT	
Plafond		Amiante non détecté	

EMPLACEMENT



PRELEVEMENT : 85LAG0203P013			
NOM DU CLIENT	NUMERO DU DOSSIER	PIECE OU LOCAL	
OPH77	85LAG0203 04/01/2018	Cuisine	
ELEMENT	DESCRIPTIF DU LABORATOIRE	DATE DE PRELEVEMENT	NOM DE L'OPERATEUR
Colle faïence	Colle beige	04/01/2018	CATE Laurent
LOCALISATION		RESULTAT	
Mur C		Amiante détecté (Chrysotile)	

EMPLACEMENT



PRELEVEMENT : 85LAG0203P014			
NOM DU CLIENT	NUMERO DU DOSSIER		PIECE OU LOCAL
OPH77	85LAG0203 04/01/2018		Cuisine
ELEMENT	DESCRIPTIF DU LABORATOIRE	DATE DE PRELEVEMENT	NOM DE L'OPERATEUR
Enduit	Enduit plâtreux blanc en vrac + peinture non séparable + carton non séparable	04/01/2018	CATE Laurent
LOCALISATION		RESULTAT	
Mur B		Amiante non détecté	

EMPLACEMENT



PRELEVEMENT : 85LAG0203P015			
NOM DU CLIENT	NUMERO DU DOSSIER		PIECE OU LOCAL
OPH77	85LAG0203 04/01/2018		Séjour
ELEMENT	DESCRIPTIF DU LABORATOIRE	DATE DE PRELEVEMENT	NOM DE L'OPERATEUR
Enduit	Enduit plâtreux blanc en vrac + peinture non séparable + carton non séparable	04/01/2018	CATE Laurent
LOCALISATION		RESULTAT	
Mur E		Amiante non détecté	

EMPLACEMENT







ANNEXE 3 – PROCES VERBAUX D'ANALYSES



RAPPORT D'ESSAI N° IT071801-11292 EN DATE DU 10/01/2018  
RECHERCHE ET IDENTIFICATION D'AMIANTE SUR UN PRELEVEMENT DE MATERIAU

(Ce rapport ainsi que les annexes sont à destination des clients et ne sont destinés qu'à leur utilisation personnelle.)

**Cliant :**  
AGENCE EHI EOP- ICOMPTI MATERIAUX- EXPERT  
HABITAT & INDUSTRIE INGENIERIE  
N° 4 RESULTAT MATERIAUX SERVICE PRODUCTION  
2 rue Traversière  
7890 LES ALLUETS LE ROI

**Prélèvement :**  
Commande ITGA : IT0718 2285  
Schémas ITGA : IT071801-11292  
Reçu au laboratoire le : 09/01/2018

**Ref. Client :**

Commande	85LAG0203-01
Client client	85LAG0203-01 - 8 ALLEE G. SPAQUE LOT 3 77420 CHAMPS SUR MARNE
Echantillon	85LAG0203P003 / LOGEMENTS COLLECTIFS - - - / Salle de bain sur Dalle de sol
Description ITGA	Revêtement bicolore carrelé beige et gris / Colle polymère jaune / Rapplage gris

**Préparation :**  
Effectué de façon à être représentative de l'échantillon  
- par une analyse au Microscope Electronique à Transmissions Analytique (META) : Imagerie numérique, récupérateur de poussières sur grille de microscope électronique (méthode interne FI 085 ou FI 206)

**Technique Analytique :**  
- Microscope Electronique à Transmissions-Analytique (méthode interne de la norme NF X 43-059)

**Résultat :**

Fraction Analytique	Technique analytique (si date d'essai)	Résultat	Type d'analyse	Niveau de confiance
Revêtement bicolore carrelé beige et gris / colle polymère jaune non séparables + rapplage gris	META le 09/01/2018	Absence non détecté	---	3

Validé par : Antoine BLANDEL - Analyste

La responsabilité de ce rapport d'essai repose entièrement sur les analyses réalisées. Les données présentées dans ce rapport sont destinées à l'usage des seuls clients et ne sont destinées qu'à leur utilisation personnelle.



RAPPORT D'ESSAI N° IT071801-11293 EN DATE DU 10/01/2018  
RECHERCHE ET IDENTIFICATION D'AMIANTE SUR UN PRELEVEMENT DE MATERIAU

(Ce rapport ainsi que les annexes sont à destination des clients et ne sont destinés qu'à leur utilisation personnelle.)

**Cliant :**  
AGENCE EHI EOP- ICOMPTI MATERIAUX- EXPERT  
HABITAT & INDUSTRIE INGENIERIE  
N° 4 RESULTAT MATERIAUX SERVICE PRODUCTION  
2 rue Traversière  
7890 LES ALLUETS LE ROI

**Prélèvement :**  
Commande ITGA : IT0718 2285  
Schémas ITGA : IT071801-11293  
Reçu au laboratoire le : 09/01/2018

**Ref. Client :**

Commande	85LAG0203-01
Client client	85LAG0203-01 - 8 ALLEE G. SPAQUE LOT 3 77420 CHAMPS SUR MARNE
Echantillon	85LAG0203P003 / LOGEMENTS COLLECTIFS - - - / Salle de bain sur Dalle de sol
Description ITGA	Enduit plâtreux blanc en vrac / Peintures multiples / Carrelé

**Préparation :**  
Effectué de façon à être représentative de l'échantillon  
- par une analyse au Microscope Electronique à Transmissions Analytique (META) : Imagerie numérique, récupérateur de poussières sur grille de microscope électronique (méthode interne FI 085 ou FI 206)

**Technique Analytique :**  
- Microscope Electronique à Transmissions-Analytique (méthode interne de la norme NF X 43-059)

**Résultat :**

Fraction Analytique	Technique analytique (si date d'essai)	Résultat	Type d'analyse	Niveau de confiance
Enduit plâtreux blanc en vrac + peintures multiples non séparables + carrelé non séparables	META le 09/01/2018	Absence non détecté	---	3

Validé par : Antoine BLANDEL - Analyste

La responsabilité de ce rapport d'essai repose entièrement sur les analyses réalisées. Les données présentées dans ce rapport sont destinées à l'usage des seuls clients et ne sont destinées qu'à leur utilisation personnelle.



**RAPPORT D'ESSAI N° IT071801-11294 EN DATE DU 10/01/2018**  
RECHERCHE ET IDENTIFICATION D'AMIANTE SUR UN PRELEVEMENT DE MATERIAU

(Ce rapport est en concurrence avec les laboratoires suivants à l'adresse : ...)

**Client :**  
AGENCE EH-ECO-COMPTE MATERIAUX-EXPERT  
HABITAT & INDUSTRIE INGENIERIE  
M. x RESULTAT MATERIAUX SERVICE PRODUCTION  
2 rue Travertine  
78590 LES ALLUETS LE ROI

**Prélèvement :**  
Commande ITGA : IT0718-2285  
Échantillon ITGA : IT071801-11294  
Réq. au laboratoire le : 09/01/2018

**Réf. Client :**

Commande	85LAG0203-01
Dossier client	85LAG0203-01 - 8 ALLEE G. BRVAQUE LGT 3 77420 CHAMPS SUR MARNE
Echantillon	85LAG0203P004 / LOGEMENTS COLLECTIFS - - / Salle de bains N°4 B 5ème ét
Description ITGA	Petitures multiples

**Préparation :**  
Effectuée de façon à être représentative de l'échantillon  
- pour une analyse au Microscopie Electronique à Transfert de Matière (META) : broyage mécanique, récupération de poussières sur grille de microscopie électronique (méthode interne IT 005 ou IT 206)

**Technique Analytique :**  
- Microscopie Electronique à Transfert de Matière Analytique (méthode interne de la norme NF X 43-095)

**Résultat :**

Fraction Analytique	Technique analytique en date d'essai	Résultat	Type d'analyse	N° de prélèvement
Petitures multiples	META le 09/01/2018	Présence de fibres d'amiante	Directe	2

Validé par : Antoine BLANDEL - Analyste

La responsabilité de ce rapport émane de nos services. Elle ne concerne pas les laboratoires. Ce rapport ne doit pas être considéré comme une garantie de fiabilité. Nos services sont à votre disposition pour toute information relative à ce rapport. Page 1 sur 1

Page 1/1



**RAPPORT D'ESSAI N° IT071801-11295 EN DATE DU 10/01/2018**  
RECHERCHE ET IDENTIFICATION D'AMIANTE SUR UN PRELEVEMENT DE MATERIAU

(Ce rapport est en concurrence avec les laboratoires suivants à l'adresse : ...)

**Client :**  
AGENCE EH-ECO-COMPTE MATERIAUX-EXPERT  
HABITAT & INDUSTRIE INGENIERIE  
M. x RESULTAT MATERIAUX SERVICE PRODUCTION  
2 rue Travertine  
78590 LES ALLUETS LE ROI

**Prélèvement :**  
Commande ITGA : IT0718-2285  
Échantillon ITGA : IT071801-11295  
Réq. au laboratoire le : 09/01/2018

**Réf. Client :**

Commande	85LAG0203-01
Dossier client	85LAG0203-01 - 8 ALLEE G. BRVAQUE LGT 3 77420 CHAMPS SUR MARNE
Echantillon	85LAG0203P005 / LOGEMENTS COLLECTIFS - - / Salle de bains N°4 des Résidences Peintures
Description ITGA	Petitures multiples

**Préparation :**  
Effectuée de façon à être représentative de l'échantillon  
- pour une analyse au Microscopie Electronique à Transfert de Matière (META) : broyage mécanique, récupération de poussières sur grille de microscopie électronique (méthode interne IT 005 ou IT 206)

**Technique Analytique :**  
- Microscopie Electronique à Transfert de Matière Analytique (méthode interne de la norme NF X 43-095)

**Résultat :**

Fraction Analytique	Technique analytique en date d'essai	Résultat	Type d'analyse	N° de prélèvement
Petitures multiples	META le 10/01/2018	Absence de fibres	---	2

Validé par : Antoine BLANDEL - Analyste

La responsabilité de ce rapport émane de nos services. Elle ne concerne pas les laboratoires. Ce rapport ne doit pas être considéré comme une garantie de fiabilité. Nos services sont à votre disposition pour toute information relative à ce rapport. Page 1 sur 1

Page 1/1



**RAPPORT D'ESSAI N° IT071801-11296 EN DATE DU 10/01/2018**  
RECHERCHE ET IDENTIFICATION D'AMIANTE SUR UN PRELEVEMENT DE MATERIAU

(Ce rapport est en concurrence avec les laboratoires suivants à l'adresse :)

**Client :**  
AGENCE EHI EOP - COMPTE MATERIAUX - EXPERT  
HABITAT & INDUSTRIE INGENIERIE  
M - RESULTAT MATERIAUX SERVICE PRODUCTION  
2 rue Traversière  
78590 LES ALLUETS LE ROI

**Prélèvement :**  
Commande ITGA : IT0718-2285  
Échantillon ITGA : IT071801-11296  
Réq. au laboratoire le : 09/01/2018

**Réf. Client :**

Commande	85LAG0200-01
Dossier client	85LAG0200-01 - 8 ALLEE G. BRVACQ LGT 3 77420 CHAMPS SUR MARNE
Echantillon	85LAG0200P006 / LOGEMENTS COLLECTIFS - - / WC 1er Dalle de sol
Description ITGA	Revêtement souple beige / Colle polymère jaune / Râpéage gris / Enduit

**Préparation :**  
Effectuée de façon à être représentative de l'échantillon  
- pour une analyse au Microscopie Electronique à Transmissibilité Axiale (META) : broyage mécanique, récupération de passif sur grille de microscopie électronique (méthode interne IT 005 ou IT 206)

**Technique Analytique :**  
- Microscopie Electronique à Transmissibilité Axiale (META) : Analyse par diffraction de la lumière NF X 43-093

**Résultat :**

Fraction Analyisée	Technique analytique en date d'essai	Résultat	Type d'analyse	Hi de prélevement
Revêtement souple beige + colle polymère jaune non séparables + râpéage gris + peinture non séparables	META le 09/01/2018	Absence non détecté	---	1

Validé par : Antoine BLANDEL - Analyste

Incopilation de ce rapport dans une procédure par voie électronique : ce rapport ne doit pas être considéré comme représentatif de l'ensemble des données analytiques et doit être lu en complémentarité avec les autres données analytiques et/ou de suivi de chantier.

Page 1/1



**RAPPORT D'ESSAI N° IT071801-11297 EN DATE DU 10/01/2018**  
RECHERCHE ET IDENTIFICATION D'AMIANTE SUR UN PRELEVEMENT DE MATERIAU

(Ce rapport est en concurrence avec les laboratoires suivants à l'adresse :)

**Client :**  
AGENCE EHI EOP - COMPTE MATERIAUX - EXPERT  
HABITAT & INDUSTRIE INGENIERIE  
M - RESULTAT MATERIAUX SERVICE PRODUCTION  
2 rue Traversière  
78590 LES ALLUETS LE ROI

**Prélèvement :**  
Commande ITGA : IT0718-2285  
Échantillon ITGA : IT071801-11297  
Réq. au laboratoire le : 09/01/2018

**Réf. Client :**

Commande	85LAG0200-01
Dossier client	85LAG0200-01 - 8 ALLEE G. BRVACQ LGT 3 77420 CHAMPS SUR MARNE
Echantillon	85LAG0200P007 / LOGEMENTS COLLECTIFS - - / Placard 1 1er Dalle de sol
Description ITGA	Revêtement souple beige / Colle polymère jaune / Râpéage gris

**Préparation :**  
Effectuée de façon à être représentative de l'échantillon  
- pour une analyse au Microscopie Electronique à Transmissibilité Axiale (META) : broyage mécanique, récupération de passif sur grille de microscopie électronique (méthode interne IT 005 ou IT 206)

**Technique Analytique :**  
- Microscopie Electronique à Transmissibilité Axiale (META) : Analyse par diffraction de la lumière NF X 43-093

**Résultat :**

Fraction Analyisée	Technique analytique en date d'essai	Résultat	Type d'analyse	Hi de prélevement
Revêtement souple beige + colle polymère jaune non séparables + râpéage gris	META le 09/01/2018	Absence non détecté	---	1

Validé par : Antoine BLANDEL - Analyste

Incopilation de ce rapport dans une procédure par voie électronique : ce rapport ne doit pas être considéré comme représentatif de l'ensemble des données analytiques et doit être lu en complémentarité avec les autres données analytiques et/ou de suivi de chantier.

Page 1/1



Parc Elbein - Bât. R - Rue de la Terre Noire - CS 07 48842  
57540 SAINT-QUÉBRIEN CÉDEX  
Tél : 02 91 25 41 42  
Fax : 02 91 25 41 43  
www.itga.fr

Accréditation n° 11947  
Date des états de parties  
évaluées sur www.cofrac.fr

Le responsable de ce rapport s'engage à garantir la fiabilité des données contenues dans les états de parties par la certification qui est inscrite sur le certificat.

**RAPPORT D'ESSAI N° IT071801-11298 EN DATE DU 10/01/2018**  
**RECHERCHE ET IDENTIFICATION D'AMIANTE SUR UN PRELEVEMENT DE MATERIAU**

(Ce rapport est en concertance avec les fiches de suivi à l'annexe 1.)

**Client :**  
AGENCE EHI ECP - COMPTE MATERIAUX - EXPERT  
HABITAT & INDUSTRIE INGENIERIE  
M - RESULTAT MATERIAUX SERVICE PRODUCTION  
2 rue Traversière  
78590 LES ALLUETS LE ROI

**Prélèvement :**  
Commande ITGA : IT0718-2289  
Échantillon ITGA : IT071801-11298  
Réq. au laboratoire le : 09/01/2018

**Réf. Client :**

Commande	85LAG0200-01
Dossier client	85LAG0200-01 - 8 ALLEE G. BRVACQ LGT 3 77420 CHAMPS SUR MARNE
Echantillon	85LAG0200P009 / LOGEMENTS COLLECTIFS - - / Chambre 1, Sol dalle de sol
Description ITGA	Revêtement souple beige / Colle polymère jaune / Rapiéragé gris

**Préparation :**  
Effectuée de façon à être représentative de l'échantillon  
- par une analyse au Microscopie Electronique à Transfert d'Image (META) : imagerie numérique, récupération de données sur grille de microscopie électronique (méthode interne IT 005 ou IT 206)

**Technique Analytique :**  
- Microscopie Electronique à Transfert d'Image Analytique (méthode interne de la norme NF X 43-095)

**Résultat :**

Procture Analytique	Technique analytique en date d'essai	Résultat	Type d'analyse	N° de prélèvement
Revêtement souple beige + colle adhésive jaune + rapiéragé gris	META le 09/01/2018	Absence non détecté	---	1

Validé par : Antoine BLANDEL - Analyste

La responsabilité de ce rapport émane des parties qui ont eu connaissance de son contenu et qui ont accepté par conséquent de garantir la fiabilité des données contenues dans les états de parties par la certification qui est inscrite sur le certificat.

01/01/2018

Page 1/1



Parc Elbein - Bât. R - Rue de la Terre Noire - CS 07 48842  
57540 SAINT-QUÉBRIEN CÉDEX  
Tél : 02 91 25 41 42  
Fax : 02 91 25 41 43  
www.itga.fr

Accréditation n° 11947  
Date des états de parties  
évaluées sur www.cofrac.fr

Le responsable de ce rapport s'engage à garantir la fiabilité des données contenues dans les états de parties par la certification qui est inscrite sur le certificat.

**RAPPORT D'ESSAI N° IT071801-11299 EN DATE DU 10/01/2018**  
**RECHERCHE ET IDENTIFICATION D'AMIANTE SUR UN PRELEVEMENT DE MATERIAU**

(Ce rapport est en concertance avec les fiches de suivi à l'annexe 1.)

**Client :**  
AGENCE EHI ECP - COMPTE MATERIAUX - EXPERT  
HABITAT & INDUSTRIE INGENIERIE  
M - RESULTAT MATERIAUX SERVICE PRODUCTION  
2 rue Traversière  
78590 LES ALLUETS LE ROI

**Prélèvement :**  
Commande ITGA : IT0718-2289  
Échantillon ITGA : IT071801-11299  
Réq. au laboratoire le : 09/01/2018

**Réf. Client :**

Commande	85LAG0200-01
Dossier client	85LAG0200-01 - 8 ALLEE G. BRVACQ LGT 3 77420 CHAMPS SUR MARNE
Echantillon	85LAG0200P009 / LOGEMENTS COLLECTIFS - - / Chambre 1, Mur E Enduit
Description ITGA	Enduit plâtreux blanc en vrac / Polyrésine multigrains / Carton en faible quantité en vrac

**Préparation :**  
Effectuée de façon à être représentative de l'échantillon  
- par une analyse au Microscopie Electronique à Transfert d'Image (META) : imagerie numérique, récupération de données sur grille de microscopie électronique (méthode interne IT 005 ou IT 206)

**Technique Analytique :**  
- Microscopie Electronique à Transfert d'Image Analytique (méthode interne de la norme NF X 43-095)

**Résultat :**

Procture Analytique	Technique analytique en date d'essai	Résultat	Type d'analyse	N° de prélèvement
Enduit plâtreux blanc en vrac + polyrésine multigrains non séparables + carton en faible quantité en vrac non séparables	META le 10/01/2018	Absence non détecté	---	2

Validé par : Antoine BLANDEL - Analyste

La responsabilité de ce rapport émane des parties qui ont eu connaissance de son contenu et qui ont accepté par conséquent de garantir la fiabilité des données contenues dans les états de parties par la certification qui est inscrite sur le certificat.

01/01/2018

Page 1/1



**RAPPORT D'ESSAI N° IT071801-11300 EN DATE DU 10/01/2018**  
RECHERCHE ET IDENTIFICATION D'AMIANTE SUR UN PRELEVEMENT DE MATERIAU

(Ce rapport est en concertance avec les fiches de suivi à l'annexe 1)

**Client :**  
AGENCE EH-EP- COMPTE MATERIAUX- EXPERT  
HABITAT & INDUSTRIE INGENIERIE  
M. x RESULTAT MATERIAUX SERVICE PRODUCTION  
2 rue Traversette  
78590 LES ALLUETS LE ROI

**Prélèvement :**  
Commande ITGA : IT0718-2289  
Échantillon ITGA : IT071801-11300  
Réq. au laboratoire le : 09/01/2018

**Réf. Client :**

Commande	85LAG0200-01
Dossier client	85LAG0200-01 - 8 ALLEE G. BRVQUE LGT 3 77420 CHAMPS SUR MARNE
Echantillon	85LAG0200P010 / LOGEMENTS COLLECTIFS - - / Chambre 1 Me A Enlaid
Description ITGA	Enduit plâtreux blanc en vrac / Plâtres multiples / Papier

**Préparation :**  
Effectuée de façon à être représentative de l'échantillon  
- pour une analyse au Microscopie Electronique à Transversales Analytique (META) : broyage mécanique, récupération de poussières sur grille de microscopie électronique (méthode interne IT 085 ou IT 206)

**Technique Analytique :**  
- Microscopie Electronique à Transversales Analytique (méthode interne de la norme NF X 43-095)

**Résultat :**

Fraction Analytique	Technique analytique en date d'essai	Résultat	Type d'analyse	N° de prélèvement
Enduit plâtreux blanc en vrac + plâtres multiples non séparables + papier non séparables	META le 09/01/2018	Présence de fibres d'amiante	Chromatée	1

Validé par : Antoine BLANDEL - Analyste

La responsabilité de ce rapport émane des personnes qui ont eu connaissance de son contenu et de son utilisation. Ce rapport ne doit pas être considéré comme une recommandation de diagnostic. Les données sont valides et correctes au moment de leur réalisation. Elles ne sont pas garanties par le laboratoire. Elles ne sont pas garanties par le laboratoire. Elles ne sont pas garanties par le laboratoire.

Page 1/1



**RAPPORT D'ESSAI N° IT071801-11301 EN DATE DU 10/01/2018**  
RECHERCHE ET IDENTIFICATION D'AMIANTE SUR UN PRELEVEMENT DE MATERIAU

(Ce rapport est en concertance avec les fiches de suivi à l'annexe 1)

**Client :**  
AGENCE EH-EP- COMPTE MATERIAUX- EXPERT  
HABITAT & INDUSTRIE INGENIERIE  
M. x RESULTAT MATERIAUX SERVICE PRODUCTION  
2 rue Traversette  
78590 LES ALLUETS LE ROI

**Prélèvement :**  
Commande ITGA : IT0718-2289  
Échantillon ITGA : IT071801-11301  
Réq. au laboratoire le : 09/01/2018

**Réf. Client :**

Commande	85LAG0200-01
Dossier client	85LAG0200-01 - 8 ALLEE G. BRVQUE LGT 3 77420 CHAMPS SUR MARNE
Echantillon	85LAG0200P011 / LOGEMENTS COLLECTIFS - - / Séjour Rafael Enlaid
Description ITGA	Enduit plâtreux blanc en vrac / Plâtres

**Préparation :**  
Effectuée de façon à être représentative de l'échantillon  
- pour une analyse au Microscopie Electronique à Transversales Analytique (META) : broyage mécanique, récupération de poussières sur grille de microscopie électronique (méthode interne IT 085 ou IT 206)

**Technique Analytique :**  
- Microscopie Electronique à Transversales Analytique (méthode interne de la norme NF X 43-095)

**Résultat :**

Fraction Analytique	Technique analytique en date d'essai	Résultat	Type d'analyse	N° de prélèvement
Enduit plâtreux blanc en vrac + plâtres non séparables	META le 09/01/2018	Absence de fibres	---	1

Validé par : Antoine BLANDEL - Analyste

La responsabilité de ce rapport émane des personnes qui ont eu connaissance de son contenu et de son utilisation. Ce rapport ne doit pas être considéré comme une recommandation de diagnostic. Les données sont valides et correctes au moment de leur réalisation. Elles ne sont pas garanties par le laboratoire. Elles ne sont pas garanties par le laboratoire. Elles ne sont pas garanties par le laboratoire.

Page 1/1



**RAPPORT D'ESSAI N° IT071801-11302 EN DATE DU 10/01/2018**  
RECHERCHE ET IDENTIFICATION D'AMIANTE SUR UN PRELEVEMENT DE MATERIAU

(Ce rapport est en concurrence avec les certificats soumis à l'analyse.)

**Client :**  
AGENCE EH-ECO-COMPTE MATERIAUX-EXPERT  
HABITAT & INDUSTRIE INGENIERIE  
M. x RESULTAT MATERIAUX SERVICE PRODUCTION  
2 rue Traversette  
78590 LES ALLUETS LE ROI

**Prélèvement :**  
Commande ITGA : IT0718-2289  
Échantillon ITGA : IT071801-11302  
Réq. au laboratoire le : 09/01/2018

**Réf. Client :**

Commande	85LAG0200-01
Dossier client	85LAG0200-01 - 8 ALLEE G. BRVAGUE LGT 3 77420 CHAMPS SUR MARNE
Echantillon	85LAG0200P052 / LOGEMENTS COLLECTIFS - - / Culture Plaine d'Evry
Description ITGA	Enduit plâtreux blanc en vrac / Plâtreux

**Préparation :**  
Effectuée de façon à être représentative de l'échantillon  
- pour une analyse au Microscopie Electronique à Transmissibilité Axiale (META) : broyage mécanique, récupération de poussières sur grille de microscopie électronique (méthode interne IT 005 ou IT 206)

**Technique Analytique :**  
- Microscopie Electronique à Transmissibilité Axiale (méthode interne de la norme NF X 43-095)

**Résultat :**

Fraction Analyisée	Technique analytique en date d'essai	Résultat	Type d'analyse	Hi de prélevement
Enduit plâtreux blanc en vrac + plâtreux non identifiable	META le 09/01/2018	Absence non détecté	---	1

Validé par : Antoine BLANDEL - Analyste




**RAPPORT D'ESSAI N° IT071801-11303 EN DATE DU 10/01/2018**  
RECHERCHE ET IDENTIFICATION D'AMIANTE SUR UN PRELEVEMENT DE MATERIAU

(Ce rapport est en concurrence avec les certificats soumis à l'analyse.)

**Client :**  
AGENCE EH-ECO-COMPTE MATERIAUX-EXPERT  
HABITAT & INDUSTRIE INGENIERIE  
M. x RESULTAT MATERIAUX SERVICE PRODUCTION  
2 rue Traversette  
78590 LES ALLUETS LE ROI

**Prélèvement :**  
Commande ITGA : IT0718-2289  
Échantillon ITGA : IT071801-11303  
Réq. au laboratoire le : 09/01/2018

**Réf. Client :**

Commande	85LAG0200-01
Dossier client	85LAG0200-01 - 8 ALLEE G. BRVAGUE LGT 3 77420 CHAMPS SUR MARNE
Echantillon	85LAG0200P053 / LOGEMENTS COLLECTIFS - - / Culture Ma C. Collé laenn
Description ITGA	Colle beige

**Préparation :**  
Effectuée de façon à être représentative de l'échantillon  
- pour une analyse au Microscopie Electronique à Transmissibilité Axiale (META) : broyage mécanique, récupération de poussières sur grille de microscopie électronique (méthode interne IT 005 ou IT 206)

**Technique Analytique :**  
- Microscopie Electronique à Transmissibilité Axiale (méthode interne de la norme NF X 43-095)

**Résultat :**

Fraction Analyisée	Technique analytique en date d'essai	Résultat	Type d'analyse	Hi de prélevement
Colle beige	META le 09/01/2018	Présence de fibres d'amiante	Chrysole	1

Validé par : Antoine BLANDEL - Analyste





Parc Elbein - Bât. K - Rue de la Terre Noire - CS 07 48842  
57540 SAINT-GRÉGOIRE CEDEX  
Tél : 02 91 25 41 42  
Fax : 02 91 25 41 43  
www.itga.fr

Accréditation n° 1 1947  
Date des états de parties  
d'approbation sur www.cofrac.fr

Le responsable de l'essai atteste de la compétence des intervenants pour les essais réalisés par l'organisme qui est accrédité par le comité.

**RAPPORT D'ESSAI N° IT071801-11304 EN DATE DU 10/01/2018**  
**RECHERCHE ET IDENTIFICATION D'AMIANTE SUR UN PRELEVEMENT DE MATERIAU**

(Ce rapport est en concertance avec les fiches de suivi à l'annexe 4.)

**Client :**  
AGENCE EH-EP- COMPTE MATERIAUX- EXPERT  
HABITAT & INDUSTRIE INGENIERIE  
M - RESULTAT MATERIAUX SERVICE PRODUCTION  
2 rue Traversette  
78590 LES ALLUETS LE ROI

**Prélèvement :**  
Commande ITGA : IT0718-2285  
Échantillon ITGA : IT071801-11304  
Réq. au laboratoire le : 09/01/2018

**Réf. Client :**

Commande	85LAG0200-01
Dossier client	85LAG0200-01 - 8 ALLEE G. BRVQUE LGT 3 77420 CHAMPS SUR MARNE
Echantillon	85LAG0200P05 / LOGEMENTS COLLECTIFS - - / Colonne Mur B Enduit
Description ITGA	Enduit plâtreux blanc en vrac / Plâtreux / Cansu

**Préparation :**  
Effectuée de façon à être représentative de l'échantillon  
- pour une analyse au Microscopie Electronique à Transversales Analytique (META) : broyage mécanique, récupération de poussières sur grille de microscopie électronique livrée de interne IT 085 ou IT 2061

**Technique Analytique :**  
- Microscopie Electronique à Transversales Analytique (META) selon les protocoles de la norme NF X 43-093

**Résultat :**

Fraction Analytique	Technique analytique en date d'essai	Résultat	Type d'essai	Hi de l'essai
Enduit plâtreux blanc en vrac + plâtreux rose séchant + carrelage vitrifié	META le 09/01/2018	Absence non détecté	---	1

Validé par : Antoine BLANDEL - Analyste

La responsabilité de ce rapport émane des personnes qui ont réalisé les essais. Le signataire de cet état des faits s'engage à fournir toute information complémentaire requise par le client. Les données sont valides à partir de la date de la réalisation des essais et peuvent être sujettes à modification.

Page 1/1



Parc Elbein - Bât. K - Rue de la Terre Noire - CS 07 48842  
57540 SAINT-GRÉGOIRE CEDEX  
Tél : 02 91 25 41 42  
Fax : 02 91 25 41 43  
www.itga.fr

Accréditation n° 1 1947  
Date des états de parties  
d'approbation sur www.cofrac.fr

Le responsable de l'essai atteste de la compétence des intervenants pour les essais réalisés par l'organisme qui est accrédité par le comité.

**RAPPORT D'ESSAI N° IT071801-11305 EN DATE DU 10/01/2018**  
**RECHERCHE ET IDENTIFICATION D'AMIANTE SUR UN PRELEVEMENT DE MATERIAU**

(Ce rapport est en concertance avec les fiches de suivi à l'annexe 4.)

**Client :**  
AGENCE EH-EP- COMPTE MATERIAUX- EXPERT  
HABITAT & INDUSTRIE INGENIERIE  
M - RESULTAT MATERIAUX SERVICE PRODUCTION  
2 rue Traversette  
78590 LES ALLUETS LE ROI

**Prélèvement :**  
Commande ITGA : IT0718-2285  
Échantillon ITGA : IT071801-11305  
Réq. au laboratoire le : 09/01/2018

**Réf. Client :**

Commande	85LAG0200-01
Dossier client	85LAG0200-01 - 8 ALLEE G. BRVQUE LGT 3 77420 CHAMPS SUR MARNE
Echantillon	85LAG0200P05 / LOGEMENTS COLLECTIFS - - / Sapeur Mur B Enduit
Description ITGA	Enduit plâtreux blanc en vrac / Plâtreux / Cansu

**Préparation :**  
Effectuée de façon à être représentative de l'échantillon  
- pour une analyse au Microscopie Electronique à Transversales Analytique (META) : broyage mécanique, récupération de poussières sur grille de microscopie électronique livrée de interne IT 085 ou IT 2061

**Technique Analytique :**  
- Microscopie Electronique à Transversales Analytique (META) selon les protocoles de la norme NF X 43-093

**Résultat :**

Fraction Analytique	Technique analytique en date d'essai	Résultat	Type d'essai	Hi de l'essai
Enduit plâtreux blanc en vrac + plâtreux rose séchant + carrelage vitrifié	META le 09/01/2018	Absence non détecté	---	1

Validé par : Antoine BLANDEL - Analyste

La responsabilité de ce rapport émane des personnes qui ont réalisé les essais. Le signataire de cet état des faits s'engage à fournir toute information complémentaire requise par le client. Les données sont valides à partir de la date de la réalisation des essais et peuvent être sujettes à modification.

Page 1/1



## ATTESTATION(S)



ALLIANZ IARD  
Division Opérations Entreprises  
Case courrier 9 1633  
10 Esplanade Charles de Gaulle  
69693 SORBÈVAUX CÉDEX

### ALLIANZ RESPONSABILITE CIVILE DES ENTREPRISES DE SERVICE

La société ALLIANZ IARD certifie que :

EXPERT HABITAT & INDUSTRIE INGENIERIE  
21 ROUTE D'ALBERT  
62450 AVESNES LES BAPAUME

Est titulaire d'une police d'assurance Responsabilité civile Activités de services N°5032505 qui a pris effet le 01/01/2016.

Ce contrat, a pour objet de :

- Bénéficiaire aux obligations édictées par l'ordonnance n°2005 - 655 du 8 juin 2005 et son décret d'application n°2006 - 1114 du 5 septembre 2006, codifié aux articles R212-4 et L271-4 à L271-6 du code de la construction et de l'habitation, ainsi que ses textes subordonnés ;
- Garantir l'assuré contre les conséquences pécuniaires de la responsabilité civile qu'il peut encourir à l'égard des tiers du fait de ses activités professionnelles déclarées aux Dispositions Particulières à savoir :
  - Le contrat des Hautes et basses et plomb
  - Repérage d'amiante avant transaction, contrôle périodique amiante
  - Conseil technique amiante
  - Procédures de permis et autres visites réglementaires
  - Diagnostic Performance Énergétique (DPE)
  - Etat des risques naturels et technologiques
  - Mesurage Loi Carrez
  - Mesurage Loi Rottier
  - Contrôle des installations d'Assainissement Non Collectif
  - Calcul des millésimes de copropriété
  - Diagnostic Plomb
  - Thermographie des bâtiments
  - Loi SRU
  - Certificat des travaux de réhabilitation dans le neuf et ancien (Chapitres Plomberie & Electricité)
  - Etat du dispositif de sécurité des personnes
  - Certificat de logement (Acces)
  - Etat des lieux locatifs
  - Diagnostic accessibilité handicapés
  - Informations
  - Certificat aux normes de surface et d'habitabilité ou PVI à Titre Zero
  - Etat descriptif de division
  - Repérage d'amiante avant / après travaux et démolition
  - Présence de champignons lignivores
  - Repérage plomb avant travaux et démolition

Le montant de la garantie Responsabilité Civile Professionnelle est de 1 000 000,00 € par sinistre et 1 000 000,00 € par année.

Le présent document, établi par ALLIANZ, est valable jusqu'au 31/12/2018 sous réserve du paiement des cotisations. Il a pour objet d'attester l'existence d'un contrat. Il ne constitue toutefois pas une présomption d'application des garanties et ne peut engager ALLIANZ au-delà des clauses, conditions et limites du contrat auquel il se réfère. Les exceptions de garantie opposables au souscripteur le sont également aux bénéficiaires de l'indemnité (résiliation, nullité, règle proportionnelle, exclusions, déchéances, ...).

Toute adjonction autre que le cachet et la signature du représentant de la Société est réputée non écrite.

Fait à Lyon, le 19/12/2017  
Léane FOURNIER  
Pour la Compagnie





## CERTIFICAT DE COMPETENCES



**Certificat de compétences  
Diagnostiqueur Immobilier**

N° CPDI 3681 - Version 002

Je soussigné, Philippe TROYAUX, Directeur Général d'I.Cert, atteste que :

**Monsieur CATE Laurent**

Est certifié(e) selon le référentiel I.Cert dénommé CPE DI DR 01, dispositif de certification de personnes réalisant des diagnostics immobiliers pour les missions suivantes :

**Ambiance** - Repérage et diagnostic amiante dans les immeubles bâtis  
Date d'effet : 25/11/2015 - Date d'expiration : 24/11/2020

**Termites** - Etat relatif à la présence de termites dans le bâtiment - France métropolitaine  
Date d'effet : 20/07/2016 - Date d'expiration : 19/07/2021

En tel de quel ce certificat est délivré, pour valoir et servir ce que de droit.  
Délivré à Saint-Grégoire, le 20/09/2016.

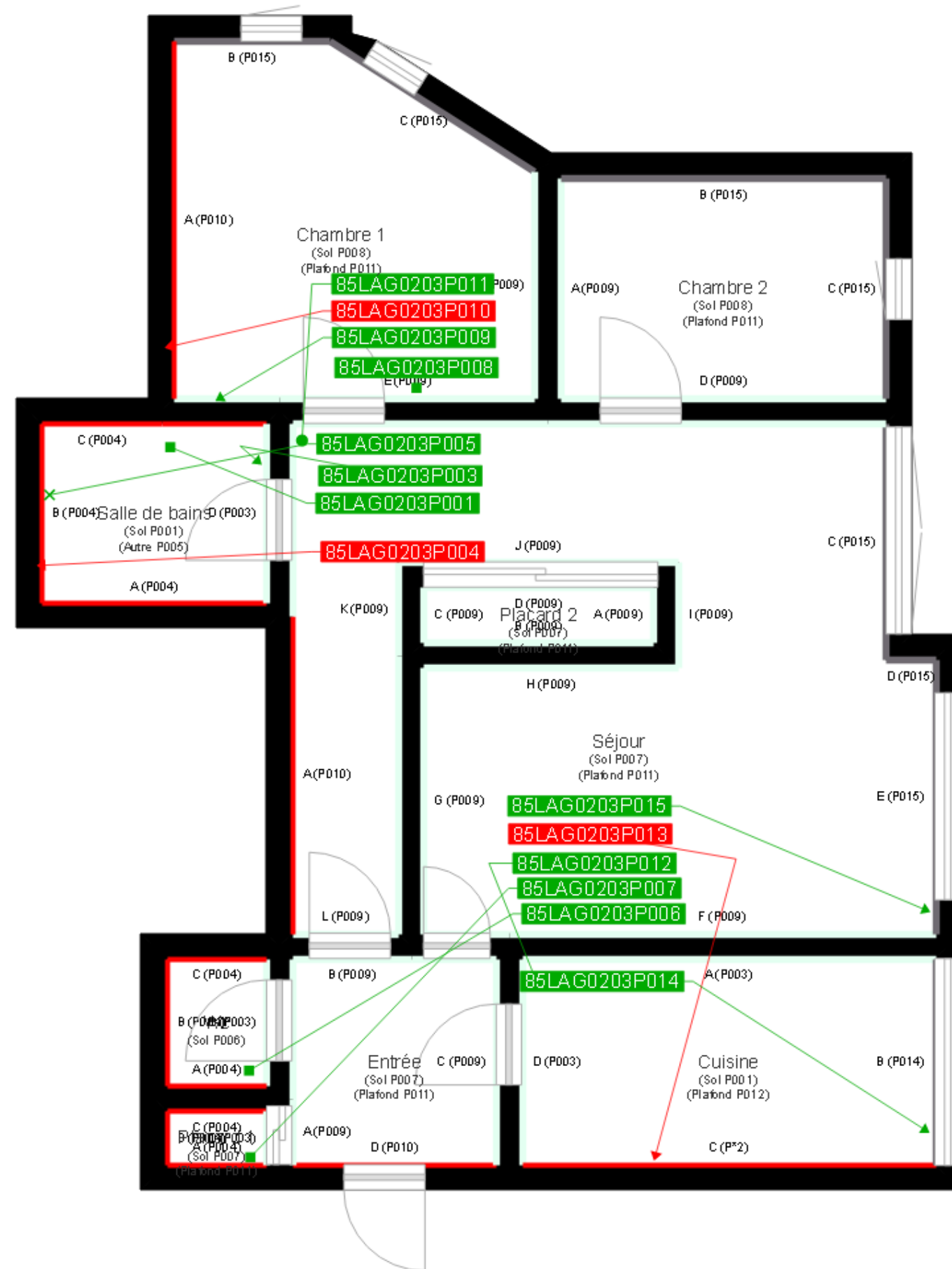
Publié en vertu d'une décision de certification délivrée par le Comité de l'Ordre National de l'Expertise Immobilière de qui résulte par le décret n° 1172/2004 du 10/12/2004. L'Etat de l'Ordre National de l'Expertise Immobilière est composé de personnes exerçant des professions réglementées par le décret n° 2412/2003 du 10/12/2003. L'Etat de l'Ordre National de l'Expertise Immobilière est composé de personnes exerçant des professions réglementées par le décret n° 2412/2003 du 10/12/2003. L'Etat de l'Ordre National de l'Expertise Immobilière est composé de personnes exerçant des professions réglementées par le décret n° 2412/2003 du 10/12/2003. L'Etat de l'Ordre National de l'Expertise Immobilière est composé de personnes exerçant des professions réglementées par le décret n° 2412/2003 du 10/12/2003.

**I.Cert**  
Institut de Certification  
Certification de personnes  
Diagnostiqueur  
Portée disponible sur [www.icert.fr](http://www.icert.fr)

**sebra**  
Société Française  
de  
Recherche  
et  
d'Expertise  
Immobilière  
SAS au capital de  
100 000 €

Parc EDGAR - Bâtiment G - Rue de la Terre Vierge - 33700 Saint-Grégoire

CPDI 0011 - 10/11



	Murs périphériques / Plaques de plâtre
	Murs Bois
	Murs Brique
	Murs Béton brut
	Cloisons Plaques de plâtre
	Murs carreaux de plâtre
	Murs Béton / Enduit
	Murs porteurs et/ou mur de refend / Plaques de plâtre
	Murs périphériques / Doublage (plaque de plâtre + isolant)
	Torchis
	Murs Amiantés
	Murs Brique / Enduit
	Murs Brique plâtrière

-  Prélèvements de sol amiantés
-  Prélèvements de sol non amiantés
-  Prélèvements de plafonds amiantés
-  Prélèvements de plafonds non amiantés
- Prélèvements de murs amiantés
- Prélèvements de murs non amiantés
- X Autres types de prélèvements amiantés
- X Autres types de prélèvements non amiantés